

**Familienfreundliche
Wandertouren mit
einem Tier-Quiz
Sentiers de randonnée
pour familles avec un quiz
sur les animaux
Hiking tours for families
with an animal quiz**

DELLEN

Safari am Wëlle Westen Dellen

4,3 km

3 rue du Lavoir
L-9144 Dellen



Informationen zu weiteren Wanderwegen
finden Sie unter:
Vous trouvez davantage d'informations
à propos d'autres sentiers de randonnée
à pied sur:
You find further information about other
hiking trails under:
www.visitwellewesten.lu



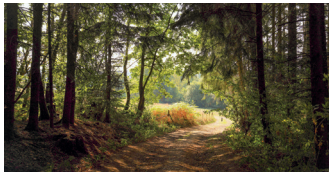
Léierhaff © Théo Jean-Pierre



Sälgäz © Théo Jean-Pierre



© Théo Jean-Pierre



© Théo Jean-Pierre

TouristInfo Wëlle Westen

1, am Millenhaff
L-8706 Ueseldange
T +352 28 33 45
info@visitwellewesten.lu
www.visitwellewesten.lu

[f](https://www.facebook.com/visitwellewesten) [i](https://www.instagram.com/visitwellewesten) [@visitwellewesten](https://www.tiktok.com/@visitwellewesten)

Öffnungszeiten

Montag - Freitag:
10-12 Uhr & 13-17 Uhr

Im Juli und August ist
unser Büro auch am
Samstag und Sonntag
zu den gleichen Zeiten
für Sie geöffnet.

DE Kontaktieren Sie uns
für weitere Informationen
zu allen touristischen
Attraktionen, Wander-
und Fahrradwegen sowie
zu allen Restaurants und
Übernachtungsmöglich-
keiten in der Region
„Wëlle Westen“.

Horaires d'ouverture

Lundi - Vendredi:
10-12h & 13-17h

En juillet et août, notre
bureau est également
ouvert pour vous le
samedi et le dimanche
aux mêmes heures
d'ouverture.

FR Contactez-nous pour
davantage d'informations
à propos des attractions
touristiques, des sentiers
de randonnée à pied et à
vélo, des restaurants et des
logements de la région
« Wëlle Westen ».

Opening hours

Monday - Friday:
10 am-12 pm &
1 pm-5 pm

In July and August our
office is also open for you
on **Saturday and Sunday**
at the same opening hours.

EN Contact us for further
information on all tourist
attractions, hiking and
bicycle trails as well as
restaurants and accom-
modations in the region
“Wëlle Westen”.



Gemeins Groussbus

DELLEN | GROUSSBUS | LÉIERHAFF

www.groussbus.lu



© Théo Jean-Pierre



Willkomm zu Groussbus

Zum Entdecken | À découvrir | To discover



Groussbus © Thedi Janin-Pierre



Groussbus © Thedi Janin-Pierre

De Charme vu Groussbus

DE Entdecken Sie den Charme der Gemeinde Groussbus! Schlendern Sie auf den Straßen der schönen kleinen Dörfer mit ihren historischen Häusern und Gebäuden. Genießen Sie die Natur und wandern Sie auf den Wanderwegen, auf denen Sie Hügel erklettern und Wälder durchstreifen. Lassen Sie sich anschließend kulinarisch verwöhnen.

FR Découvrez le charme de la commune Groussbus! Flânez dans les rues des jolis petits villages avec leurs maisons et bâtiments historiques. Profitez de la nature et empruntez les randonnées à pied traversant les champs, grim pant les collines, parcourant les bois. Ensuite, laissez-vous choyer culinairement.

EN Discover the charms of the municipality Groussbus! Stroll along the streets of the beautiful small village and admire its historic houses and buildings. Enjoy the nature and walk on the hiking circuits, climbing hills and exploring forests. Round off your visit by indulging in culinary delicacies.

Vor dem Gemeindehaus:
Statue des „Schankemännchen“

Face à la maison communale:
statue du « Schankemännchen »

In front of the community hall:
Statue of the "Schankemännchen"



Schankemännchen © Thedi Janin-Pierre